

ข้อปฏิบัติในสถานการณ์ต่างๆเมื่อเกิดแผ่นดินไหว

ในภาวะปกติควรรู้ขีดถึงข้อปฏิบัติเพื่อรับมือกับแผ่นดินไหว
เพราะการใช้ดุลพินิจที่รอบคอบในภาวะที่เกิดแผ่นดินไหวทำได้ยาก

เมื่อเกิดการสั่นสะเทือนเนื่องจากแผ่นดินไหว



ในระหว่างที่เกิดการสั่นสะเทือนเนื่องจากแผ่นดินไหวให้ปกป้องร่างกายโดยหลบเข้าใต้โต๊ะและจับขาโต๊ะให้แน่น

เมื่อการสั่นสะเทือนหยุดลง



เมื่อการสั่นสะเทือนหยุดลงให้ตัดไฟปิดแก๊สแล้วเปิดประตูเพื่อเตรียมทางออก

การเดินทางออกจากตัวอาคาร



การเดินทางออกจากตัวอาคารให้ทำอย่างรวดเร็วผ่านทางบรรได(ห้ามใช้ลิฟท์)
*กรณีที่อยู่ในลิฟท์ให้กดปุ่มให้ลิฟท์หยุดทุกชั้นและออกจากลิฟท์ในชั้นแรกที่ลิฟท์เปิด

เมื่อออกจากตัวอาคารแล้ว



เมื่ออยู่นอกตัวอาคารให้ใช้มือหรือกระเป๋าปกป้องศีรษะสำรวจไปรอบๆและหลบภัยให้ห่างจากตัวอาคาร

การหาที่หลบภัย



ให้ระมัดระวังจากสิ่งของที่ปลัดตกและเดินทางอย่างรวดเร็วไปหลบภัยในลานกว้าง เช่น สนามกีฬาหรือสวนสาธารณะ (ห้ามใช้ยานพาหนะ)

เมื่อถึงที่หลบภัยแล้ว



ให้ปฏิบัติตามข้อมูลข่าวสารที่ถูกต้องจากวิทยุหรือประกาศจากหน่วยงานราชการ

ข้อปฏิบัติในสถานที่ต่างๆเมื่อเกิดแผ่นดินไหว

ในภาวะปกติควรรู้ชุดถึงข้อปฏิบัติเพื่อรับมือกับแผ่นดินไหว เพราะการใช้ดุลพินิจที่รอบคอบในภาวะที่เกิดแผ่นดินไหวทำได้ยาก

กรณีที่อยู่ในบ้าน



ให้หลบเข้าใต้โต๊ะเพื่อปกป้องร่างกาย
เมื่อการสั่นสะเทือนหยุดลงให้ตัดไฟปิด
แก๊สและเปิดประตูเพื่อเตรียมทางออก
แล้วจึงออกไปข้างนอก

กรณีที่อยู่นอกบ้าน



ให้ใช้มือหรือกระเป๋าเพื่อป้องกัน
ศีรษะจากสิ่งของที่ตกลง
ออกห่างจากสิ่งก่อสร้าง
หนีไปหลบภัยในลานกว้าง เช่น
สนามกีฬาหรือสวนสาธารณะ

กรณีที่อยู่ในลิฟท์



กดปุ่มให้ลิฟท์หยุดทุกชั้น
ในชั้นแรกที่ลิฟท์เปิดให้ออกจาก
ลิฟท์แล้วใช้บรรทัด
※ ห้ามใช้ลิฟท์เมื่อเกิดแผ่นดินไหว

กรณีที่อยู่ในโรงเรียน



หลบเข้าไปอยู่ใต้โต๊ะเรียนและจับ
ขาโต๊ะให้แน่นเมื่อการสั่นสะเทือนหยุดลง
ให้ปฏิบัติตามระเบียบการลี้ภัยไปยังสนามกีฬา

กรณีที่อยู่ในห้างสรรพสินค้า



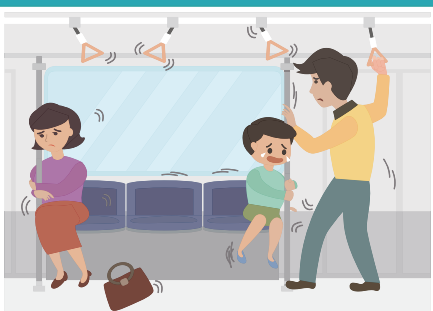
ระวังตัวจากสิ่งของที่ตกลงมา
จากชั้นวางของและหลบไปอยู่บริเวณบรร
ทัดหรือเสา เมื่อการสั่นสะเทือนหยุดลงให้
ออกไปหลบภัยข้างนอก

กรณีที่อยู่ในโรงละครหรือสนามแข่ง



ให้อยู่กับที่และใช้กระเป๋าหรือสัมภาระ
ปกป้องร่างกายจนกระทั่งการสั่นสะเทือ
นหยุดลงจึงปฏิบัติตามคำแนะนำใน
การลี้ภัยอย่างสงบ

กรณีที่กำลังนั่งรถไฟ



จับราวหรือเสาให้แน่นเพื่อไม่ให้ล้ม
และปฏิบัติตามคำแนะนำเมื่อ
รถไฟฟ้าหยุด

กรณีที่กำลังขับรถ



ให้เปิดไฟฉุกเฉินแล้วคอยลดความ
เร็วลงเพื่อจอดรถข้างถนนด้านขวามือ
ตั้งใจฟังข่าวสารจากวิทยุและทำการ
ลี้ภัยโดยเสียเบญจเพสไว้

กรณีที่อยู่บริเวณภูเขาหรือทะเล



ให้ระวังเหตุการณ์ภูเขาหรือหน้าผา
ถล่มและหลบไปยังที่ปลอดภัย
หากมีรายงานพิเศษเกี่ยวกับสึนามิให้ทำ
การอพยพจากชายฝั่งไปยังที่สูง