

Zilzila sodir bo'lganda joylashgan joyga qarab harakat qilish choralari

Zilzila sodir bo'lishini oldindan bilish qiyinligi tufayli, zilzila sodir bo'lgan vaqtda qanday hatti harakatlar qilish kerakligini bilib qo'yish maqsadga muvofiqdir.

Zilzila sodir bo'ladigan bo'lsa, silkinish paytida nima qilish kerak?



Zilzila sodir bo'lgan paytda stol tagiga tanangizni yashirib, silkinish to'htaganicha stol oyogini mahkam ushlab oling.

Silkinish to'htaganidan so'ngchi?



Silkinish to'htaganidan so'ng elektr va gazni o'chirib, chiqish eshigini topib tashqariga chiqing.

Binodan tashqariga chiqishdachi?



Binodan tashqariga chiqishda faqatgina zinadan foydalaning. (Liftdan foydalanish qa'tiyman man etiladi)

※ Agar liftda bo'lsangiz barcha etajlar tugmasini bosib, birinchi navbatta ochilgan qavatta tushib qoling.

Binodan tashqariga chiqqandan so'ngchi?



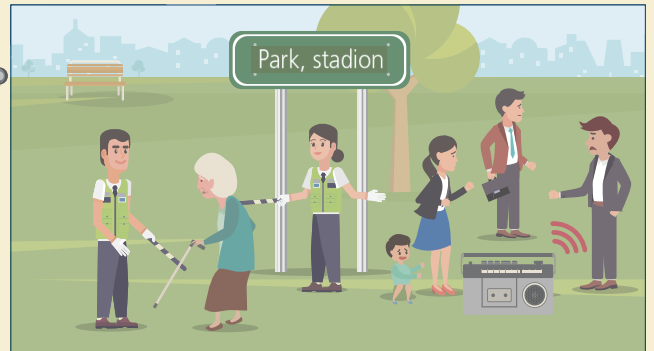
Binodan tashqariga chiqqaningizdan so'ng sumka yoki qo'lingiz bilan boshingizni himoyalagan holda atrofni ko'zdan kechirib binodan uzoqroqqa ketishga harakat qiling.

Evakuatsiya manzilini topish uchunchi?



Tushib ketgan buyumlardan ehtiyot bo'lgan holda tezlik bilan stadion yoki parkka uhashsh keng joyga evakuatsiya qiling (Bunday holatta mashina minish ta'qiqlanadi)

Evakuatsiya manziliga kelgandan so'ngchi?



Radio yoki habar berish tashkilotlari orqali habar berilayotgan instruksiya bo'yicha harakat qiling.

Zilzila sodir bo'lganda joylashgan joyga qarab harakat qilish choralari

Zilzila sodir bo'lishini oldindan bilish qiyinligi tufayli, zilzila sodir bo'lgan vaqtda qanday hatti harakatlar qilish kerakligini bilib qo'yish maqsadga muvofiqdir.

Uyning ichida bo'lgan holatta



Stol tagiga kirib tanangizni himoya qiling. Silkinish to'htaganidan so'ng elektr va gazni o'chirib, chikish eshigini topib tash qariga chiqing.

Uydan tashqarida bo'lgan holatta



Ustingizga tushib ketadigan buyumlardan saqlanish uchun boshingizni sumka yoki qo'lingiz bilan berkitib, binodan uzoqroq masofa saqlagan holda stadion, parkka uhshash keng joyga evakuatsiya qiling.

Liftda bo'lgan holatta



Barcha etajlar tugmasini bosib birinchi ochilgan qavatta tushib qolib, zinadan foydalangan holda binoni tark eting.

※ Zilzila sodir bo'lgan paytta liftga chiqish mumkin emas.

Maktabda bo'lgan holatta



Parta tagiga berkinib parta oyog'ini mahkam ushlab oling. Zilzila to'htaganidan so'ng stadionga evakuatsiya qiling.

Univernitet, magazinda bo'lgan holatta



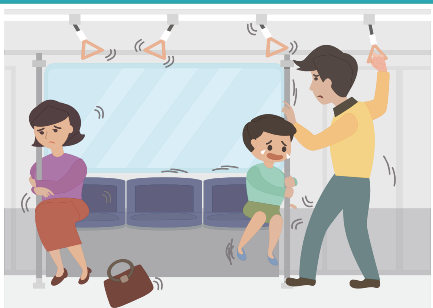
Vetrinadan tushadigan buyumlardan ehtiyot bo'lgan holda tanangizni ehtiyotlab zina yoki devor tarafga borib turing. Silkinish to'htaganidan so'ng ko'chaga evakuatsiya qiling.

Kinozal, teatrdan bo'lgan holatta



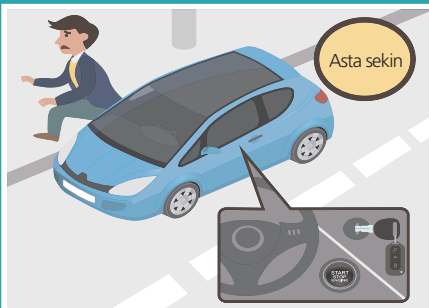
Silkinish to'htaganicha sumka bilan tanangizni ehtiyotlagan holda joyingizda qoling, e'lon qilingan instruktsiya bo'yicha binoni tark etishga harakat qiling.

Metroda bo'lgan holatta



Ushlagich yoki devorni ushlab yiqilmaslikka harakat qiling. Metro to'htaganidan so'ng e'lon qilingan instruktsiyaga qarab harakat qiling.

Avtomobilni boshqarayotgan holatta



Avariyniy tugmasini bosib, tezlikni sekinlashtirgan holda mashinani o'ng tarafga olib, radiodan berilgan habarga ko'ra harakat qiling, mashina kalitini mashinani o't oldirish joyida qoldirib mashinani tark eting.

Tog' yoki dengizda bo'lgan holatta



Tog' ko'chkisi, cho'qqidan tosh qulashi, yer siljishidan ehtiyot bo'lgan holda havfsiz joyga qoching. Dengizda bo'lsangiz zilzila sodir bo'ladigan bo'lsa balandroq joyga evakuatsiya qiling.