

설 및 추석 명절 성수식품 안전성 조사

식약품분석과 : 이미옥 · 차경숙 · 박성아
과 장 : 이 영 숙

- 단기간 많은 식품의 유통 및 소비가 이루어지는 민족 고유명절인 설·추석을 뜻있게 맞이하기 위하여, 감시활동 및 식품검사에 관한 식품위생 안전 관리를 강화하고
- 제수용품, 선물용품, 기타 다소비 식품에 대한 신속·정확한 검사 결과를 통보함으로써, 위해 요인의 사전 차단으로 성수 식품에 대한 안전성을 확보

□ 조사기간 및 건수

- 조사기간 : 2003. 1. 15 ~ 1. 27 / 2003. 8. 25 ~ 9. 19
- 조사건수 : 617건
 - ▷ 설 명절 : 312건 검사(적합 311건, 부적합 1건)
 - ▷ 추석 명절 : 305건 검사(적합 301건, 부적합 4건)

□ 조사항목

- 가공식품 : 식품공전상 기준 및 성분규격
- 쇠고기, 포장육등 식육가공품 : 항생물질, 병원성대장균O-157
- 수산물 : 총수은, 납, 타르색소
- 깻밤류, 도라지·고사리 등 나물류 : 보존료, 이산화황등

□ 조사대상 : 시청, 구·군청 의뢰 성수식품

- 의뢰기관별 수거건수 : 시청 보건위생과, 16개 각 구·군청 수거 건수는 표 1. 과 같다.

표 1. 의뢰기관별 수거 건수

구분	계	시청	중구	서구	동구	영도	진구	동래	남구	북구	해운대	사하	금정	강서	연제	수영	사상	기장
계	617	47	53	72	42	26	10	59	32	36	37	32	25	18	37	28	38	25
설	312	32	31	37	22	7	10	30	12	22	15	8	21	9	18	22	16	0
추석	305	15	22	35	20	19	0	29	20	14	22	24	4	9	19	6	22	25

설, 추석 약 20일 이전에 시청, 각 구·군청별 수거 의뢰된 건수는 그림1 과 같다.

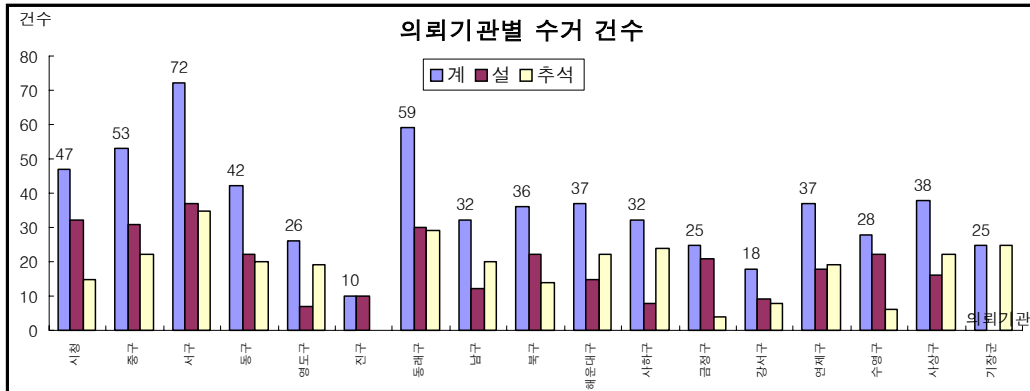


그림 1. 의뢰기관별 수거 건수

- 식품군별 분류(설, 추석) : 설, 추석절 성수식품의 수거 검사 내역은 표 2. 와 같다. 식품군별 분류에서 많은 검사건수를 차지한 것이 규격외 일반가공식품, 과자류, 식육제품, 식용유지류, 두부·묵류 등의 순으로 나타났다. 이러한 이유는 나물류·생선류등 명절에 필요한 식품 원재료, 전통 한과류, 식육 제품 및 참기름 등의 소비가 명절을 통해 많이 이루어지는 것을 의미하기도 한다.

표 2. 식품군별 분류(설, 추석)

품목	계	과자류	당류	유가공품	식육제품	어육제품	두부·묵류	식용유지류	면류	다류	음료류	건강보조	조미식품	인삼제품	김치·절임	주류	건포류	기타식품류	규격외	기타
계	617	115	7	15	86	14	35	51	9	3	30	1	23	1	12	3	6	14	164	28
설	312	67	5	8	39	11	22	31	2	0	0	0	14	0	9	0	4	5	84	11
추석	305	48	2	7	47	3	13	20	7	3	30	1	9	1	3	3	2	9	80	17

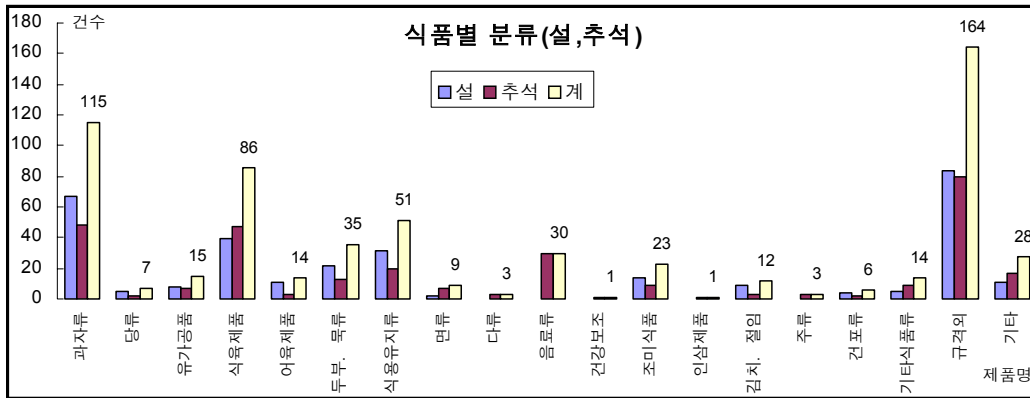


그림 2. 식품군별 분류(설, 추석)

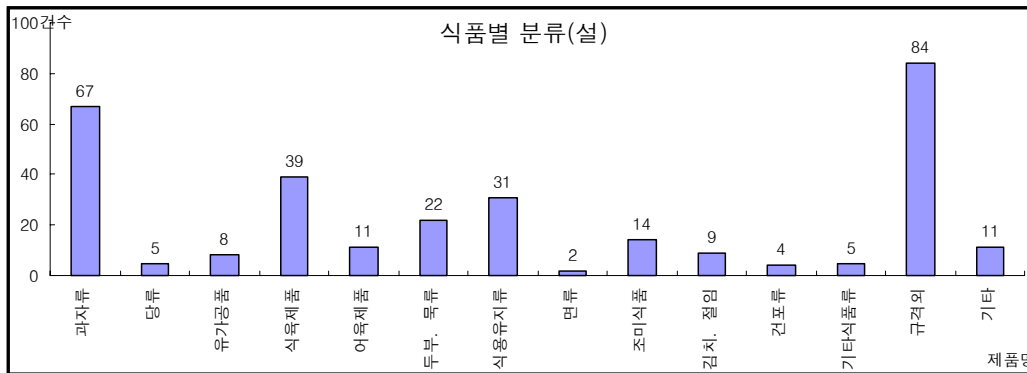


그림 3. 식품군별 분류(설)

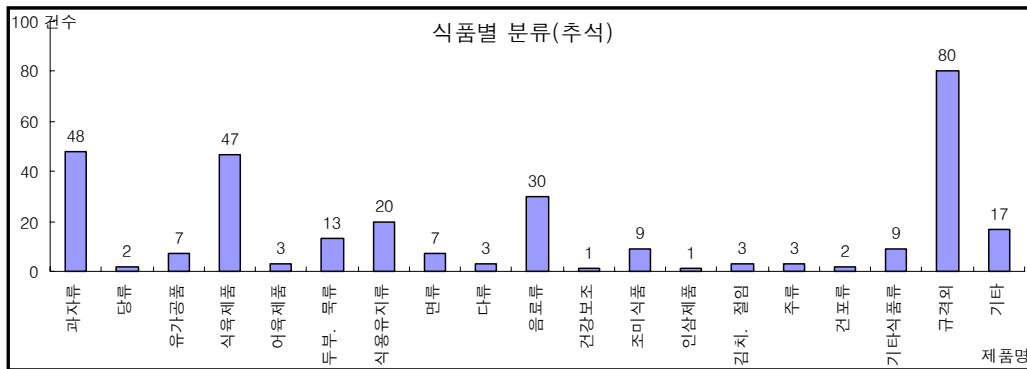


그림 4. 식품별 분류(추석)

○ 식품 품목별 세분류(설, 추석) : 고유명절인 설 및 추석절 대비 수거식품을 제수용·선

물용·다소비식품 외 기타항목등 식품유형 중심으로 분류한 결과 표3과 같다.

표 3. 식품 유형별 세분류(설, 추석)

분류	건수	접수건수		부적합 (부적합율%)		비고(주요검사항목)	
		설	추석	설	추석		
총계		312	305	1(0.3)	4(1.3)		
차 례 관 련 (제 수 용) 수 거 품 목	소계	251	181				
	식육·어육제품	60	50				
	나물류	계	36	26			
		고사리	10	8			이산화황(표백제),보존료
		도라지	13	10			이산화황(표백제)
		우엉, 연근	7	6			이산화황(표백제)
		간밤	6	2			이산화황(표백제)
	생선류	계	33	29			
		생선(조기,돔등)	27	24			타르색소, 수은, 납
		기타(어패류등)	6	5			수은, 납
	떡류	17	4			보존료, 이물	
	전통한과류(유과, 약과)	32	26		4(15.4)	산가, 과산화물가, 내용량	
	두부류	22	13			중금속, 조단백질,	
	식용유지류	31	20			산가,요오드가,비중,굴절률	
건포류	4	2	1(25.0)		이산화황, 대장균		
부침가루, 당류등 원재료	16	11			이물시험, 타르색소 등		
선 물 세 트 · 다 소 비 품 목	소계	16	16				
	별꿀	2	3			전화당, 자당, HMF 등	
	주류	0	3			에탄올,메탄올,알데히드	
	인삼제품	0	1			인삼성분확인, 내용량	
	조미식품	14	9			타르색소, 보존료	
기 타	그 외 가공식품 (음료류, 유가공품 등)	45	108			세균항목등 규격적부검사	

○ 설, 추석절 성수식품의 유형별 세 분류 : 고유명절인 설 및 추석절 대비 식품 위생

관리 품목을 차례관련 제수용품(나물류, 생선류, 식육제품,떡등), 선물세트,다소비식품류 외 기타식품으로 그림5 와 같이 분류하였다.

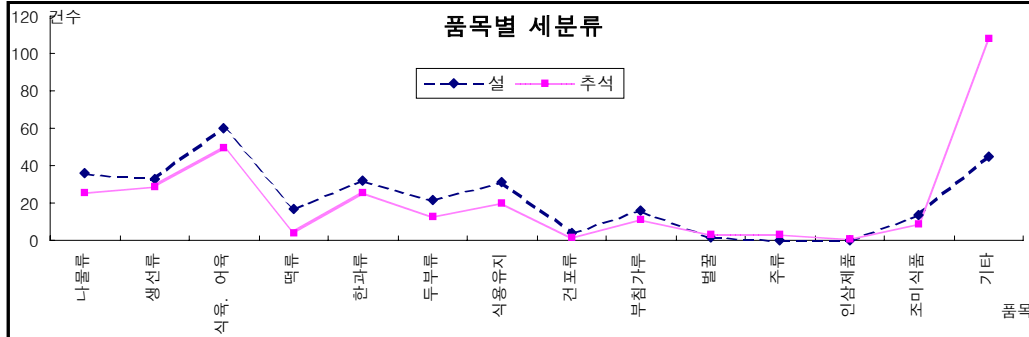


그림5. 식품유형별 세분류(설, 추석)

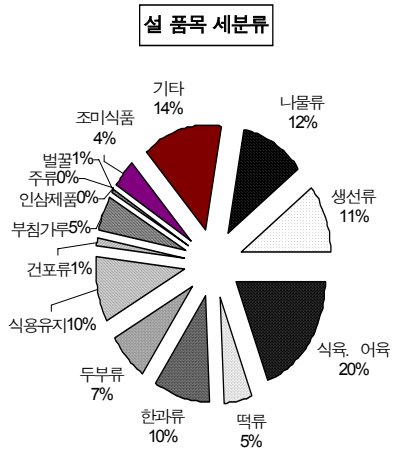


그림 5. 설품목 세분류

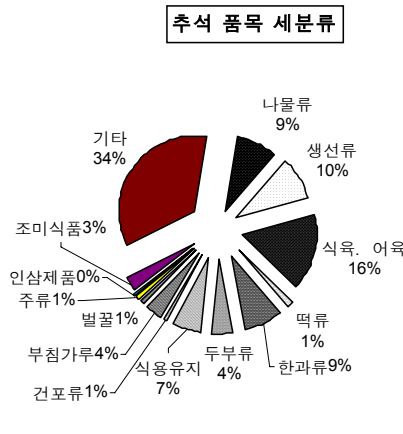


그림 6. 추석품목 세분류

□ 결 과

- 전체 617건 검사중 부적합 5건으로 전체 부적합 률 0.8% 이었다.
(설명절 : 312건 검사 중 부적합 1건, 추석명절은 305건 검사 중 부적합 4건이었다)
- 부적합 제품 중 80%는 식품유형이 한과류 이었으며 제조공정에 유통처리 과정이 있어 사용 기름 또는 제품 생산 후의 유통과정에서 관리상 주의가 필요하며, 나머지는 건포류로서 이물(미지의 충류)이 검출되었다.
- 수거 기관별 부적합 건수 및 부적합률 은 표 4 와 같다.

표 4. 성수식품 수거 기관별 부적합 건수(설, 추석)

구분	계	시청	중구	서구	동구	영도	진구	동래	남구	북구	해운대	사하	금정	강서	연제	수영	사상	기장
계	617	47	53	72	42	26	10	59	32	36	37	32	25	18	37	28	38	25
적합	612	47	53	71	42	26	10	59	32	36	35	32	25	17	37	28	37	25
부적합률(%)	0.8%			1.4%							5.4%			5.6%			2.6%	

○ 부적합 제품 내역 : 설, 추석절 성수식품의 제품별 부적합 내역은 표 5 와 같다.

표 5. 성수식품 제품별 부적합 현황

구분	수거기관	제품명	부적합 항목	식품유형
설	사상구	오징어숫다리	이물	건포류
추석	서구	약과	산가, 과산화물가	유당처리한과류
	해운대구	약과	이물, 산가, 과산화물가	유당처리한과류
	해운대구	혼합유과	산가, 과산화물가	유당처리한과류
	강서구	줄약과	산가	유당처리한과류

□ 대책 및 조치사항

- 검사완료 즉시 의뢰 시·구·군에 결과를 통보하여 보건 위생행정을 지원
- 유처리 식품의 최초투입된 식용유지방의 7%이상 감소되었을 경우 그 양을 보충하고, 검사결과 산가 2.5이상, 과산화물가 50이상 되는 경우에는 전체식용유지를 교환할 것과 사용한 유지를 재 사용하고자 할 경우 신속히 여과하여 방냉 보관을 계도
- 주요 부적합 항목인 산가값은 유지의 품질상태를 나타내는 척도로서 산소, 빛, 세균, 습기등에의해 불쾌한 냄새를 가지고 심할때는 독성을 나타내므로 고온, 빛에 의한 제품의 보관상 주의 점을 품질개선 교육 등을 통해 先 지도행정 안내